

令和5年



緑の募金

全国緑化キャンペーンスローガン

「植える緑化」から「使う緑化」へ ～ 森林を守る 森林を活かす ～



緑の募金で

緑豊かな 郷土づくり



勝本町緑の少年団(岐阜市)

「緑の募金」は「緑の募金による森林整備等の推進に関する法律」に基づき、皆様の自発的なご協力により集められる寄附金です。この寄附金は、地域の植樹活動や森林整備、学校・幼稚園等の緑化活動、また、次代を担う子供たちの育成活動に活用させて頂いております。緑豊かな郷土づくりのための活動を進めてまいりますので、皆様のご理解とご協力をお願いします。

2023年 緑の募金キャンペーンスローガン

緑の募金で進めようSDGs



募金活動期間



ご協力よろしく申し上げます

春期 3月1日～5月31日

秋期 9月1日～10月31日

※「緑の募金」については年間をとおして受付を行っております

お問い合わせ先

公益社団法人 長崎県緑化推進協会



〒850-8570 長崎市尾上町3番1号 農林部林政課内
☎095-829-1827(直通) FAX095-895-2596
<https://n-green.jp/>



市町緑化推進協議会 又は 市町担当窓口

緑の募金総額

(令和4年1月1日~令和4年12月31日)

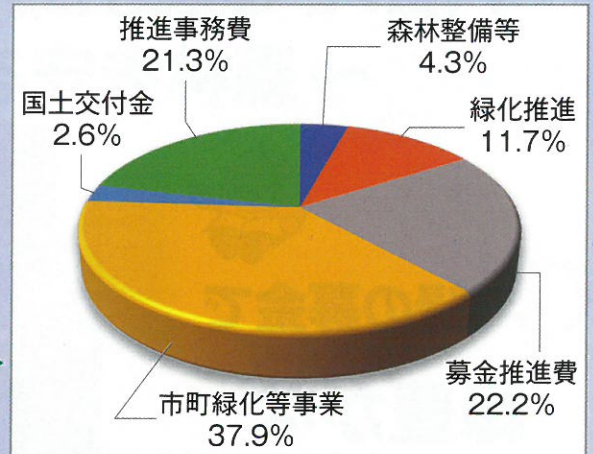
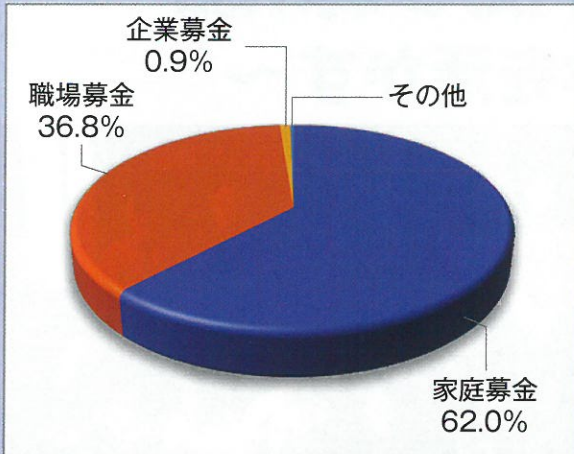
29,149,438円

緑の募金 内訳

令和3年度

(令和3年7月1日~令和4年6月30日)

緑の募金 使途



「緑の募金」へのご協力ありがとうございました

「緑の募金」を活用した取組みの活動概要



県民参加の森林づくり事業

地域の自治会やボランティア団体等が行う、記念植樹や植樹活動等を支援しています。



市民の森樹木園整備事業(長崎市)



島原半島高校生卒業記念植樹(島原市)



幼稚園等への花苗等の配布

園児たちの緑化意識の高揚をはかるために、幼稚園等に花苗や緑化樹を無償提供しています。



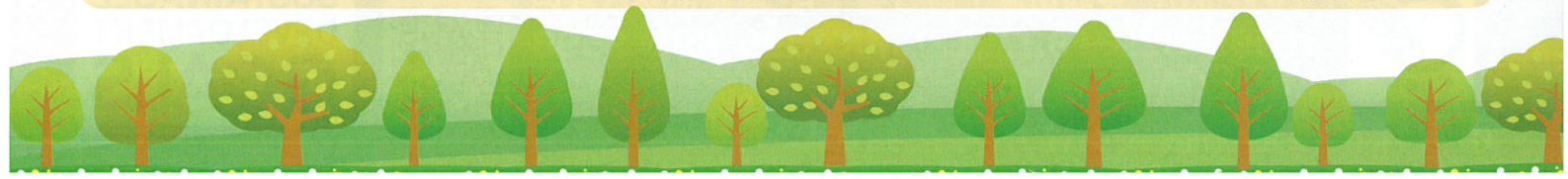
鶏鳴幼稚園(対馬市)



長照寺保育園(長崎市)



アナンダこども園(波佐見町)



緑の少年団の活動支援

次代を担う子供達が緑と親しみ、みどりを愛し、緑を守り育てる活動を支援しています。

秋期花苗植栽活動



有明町緑の少年団(島原市)



田平南小緑の少年団(平戸市)



本山緑の少年団(五島市)

6月環境月間花苗植栽



岩戸緑の少年団(雲仙市)



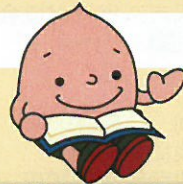
筒城緑の少年団(壱岐市)



北魚目緑の少年団(新上五島町)

もりフェスタの開催

ふるさとの森フェスタの開催(共催)



自然観察ウォーキング



木工工作

学校環境緑化モデル事業

ローソン(株)「緑の募金」による
学校環境フィールドの整備



ビオトープの補修(西海市立大瀬戸小学校)

市町緑化等事業

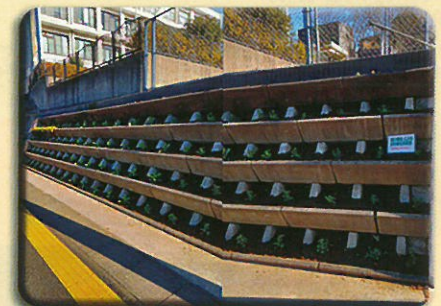
市町へ「緑の募金」交付金を交付し、地域の植樹活動、緑化活動等の支援



市民紅葉の森植樹祭(諫早市)



花壇の花苗植栽(佐世保市)



花苗植込み(長与町)



「緑の募金」にご協力頂いた企業・団体等 (敬称略、順不同)



長崎市

長崎県農業協同組合中央会
 (株)長崎造園土木
 長崎県信用保証協会
 (株)長崎西部建設
 (株)エス・ピー・シー
 (株)丸栄組
 水口建設(株)
 波多野アンドパートナーズ会計事務所
 景照園(株)
 長崎県病院企業団
 長崎県中小企業団体中央会
 長崎県町村会
 復建調査設計(株)長崎支店
 椿が丘こども園
 (一社)長崎県建設業協会
 (公財)長崎県国際交流協会
 (公財)長崎県農業振興公社
 ほほえみ保育園
 (有)ボックス
 恵愛保育園
 日本政策金融公庫長崎支店
 長崎ダイヤモンドスタッフ(株)
 (株)谷川建設 本社
 日本紙工印刷(株)
 長崎女子短期大学附属幼稚園
 長崎県土地改良事業団体連合会
 武藤建設(株)
 長崎放送(株)
 長崎県立開成学園
 ひよこ保育園
 (公財)長崎県産業振興財団
 出津愛児園
 (一社)長崎県観光連盟
 (福)長崎県社会福祉協議会
 MHIパワーエンジニアリング(株)
 長崎市立梅香崎中学校
 九州電力(株)長崎支社
 長崎県国民健康保険団体連合会
 (株)寺尾工業
 (株)テレビ長崎
 扇精光ソリューションズ(株)
 長崎県土地開発公社
 長崎県住宅供給公社
 長崎県道路公社
 国立大学法人長崎大学
 長崎県立長崎明誠高等学校
 (株)十八親和銀行 地域振興部
 (株)十八親和銀行 ソリューション営業部
 星野管工設備(株)
 長崎県青少年育成県民会議
 花園こども園
 社会保険診療報酬支払基金 長崎支店
 (一社)長崎県造園建設業協会
 日本赤十字社長崎県支部
 長崎幼稚園
 長崎文化放送(株)
 長崎県庁内郵便局
 長崎県職員連合労働組合

長崎市

(株)九電工長崎支店
 (株)十八親和銀行 浦上支店
 (株)十八親和銀行 滑石支店
 (株)十八親和銀行 長崎漁港支店
 (株)十八親和銀行 長崎市役所支店
 長崎自動車(株)
 農林中央金庫長崎支店
 九州ビルド(株)
 (株)ガードサービス長崎(京泊)
 (株)ガードサービス長崎(北陽町)
 (有)デーリー通信機器
 長崎電建工業(株)
 長崎市老人クラブ連合会
 長崎南部森林組合 長崎支所
 (社団)長崎国際観光コンベンション協会
 横尾中学校
 山里中学校
 三重小学校
 横尾小学校
 小江原小学校
 西城山小学校

佐世保市

(株)アサヒコンサル
 双葉こども園
 (株)長崎地研
 潮見幼稚園
 佐世保特別支援学校
 (株)アールデ
 (有)大芳建設
 (有)柚木永淵組
 (公財)佐世保市スポーツ協会

島原市

(株)三 青
 本田建設(株)
 みどり保育園
 島原雲仙農業協同組合
 長崎県立島原商業高等学校
 長崎県島原病院
 (株)小場組
 星野建設(株)
 (株)吉川組

諫早市

(一社)長崎県木材組合連合会
 (公社)長崎県林業公社
 山美幼稚園
 長崎県森林組合連合会
 (株)荒木組
 黒木建設(株)
 長崎県南部森林組合諫早支所
 金華こども園
 みやまの森学園
 にしざきこども園
 吉川建設(株)
 長崎県治山林道協会
 ながた保育園
 (一社)長崎県林業コンサルタント
 (公財)長崎県健康事業団
 (株)豊恒

諫早市

諫早市立小長井小学校
 八江農芸(株)
 長崎県森林土木建設業協会
 ロータス長崎(株)

大村市

(株)アートグリーン緑樹苑
 長崎県南部森林組合
 大村特別支援学校

平戸市

平戸建設(株)
 長崎県立平戸高等学校
 大川テクノ(有)
 平戸市森林組合

松浦市

つきっこ保育園
 電源開発(株)松浦火力運営事業所
 九州電力(株)松浦営業所
 ながさき西海農業協同組合 松浦営農経済センター

対馬市

(株)中原建設
 (株)大川建設工業
 対馬森林組合
 (株)大浦水道土木
 ekファーム(株)
 (株)榮建設
 長崎県立豊玉高等学校

五島市

(株)オ津組
 奈留医療センター
 長崎県五島中央病院

西海市

長崎県立西彼農業高等学校
 長崎南部森林組合 西海支所
 西海市立大瀬戸小学校

南島原市

白百合保育園
 深江幼稚園
 寺田保育園
 南島原しんきりこども園
 (株)三喜工業

長与町

(社)おとり保育園

東彼杵町

東彼杵町社会福祉協議会

川棚町

東彼杵郡森林組合

波佐見町

アナンダこども園 幼児部

佐々町

長崎北部森林組合
 佐々町シルバー人材センター
 ながさき西海農業協同組合 佐々支店
 佐々郵便局
 (公社)長崎県林業公社 県北事務所
 佐々町商工会

新上五島町

(株)江口組
 豊建設(株)

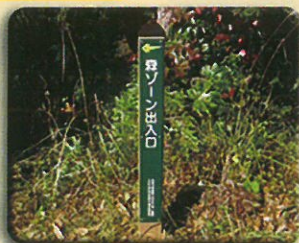
〇「緑の募金」飲料自販機からご寄附頂いた企業

協力飲料会社名 タイドードリンコ(株) 自販機設置協力企業等名 大和容器(株)、NPO法人環境保全教育研究所、九州教具(株)

企業・団体のほかにご家庭、各職場(国、県、市町)から「緑の募金」にご協力頂いております

森林とのふれあい基金事業

森とのふれあい積立財産の運用益を活用し、自然との触れ合う場の利用促進を図るため案内板等の設置



日吉自然の家(長崎市)



健康づくり推進員だより 第7号

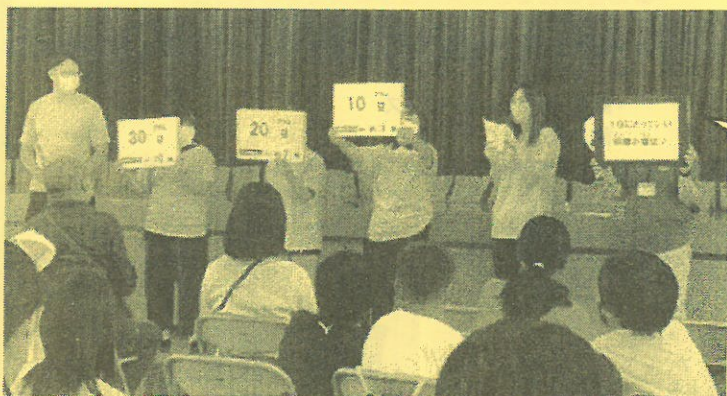
(※) 北部地域: 明峰中学校区、真城中学校区、西諫早中学校区

地域に広げよう健康活動の輪

～運動ができる楽しみ、食べられる喜び、
健診を受けられる幸せをかみしめよう!～

令和4年度 出前講座

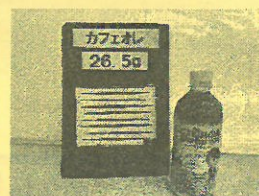
真津山小校区健全育成会まつり R4.10.23



砂糖の量クイズ

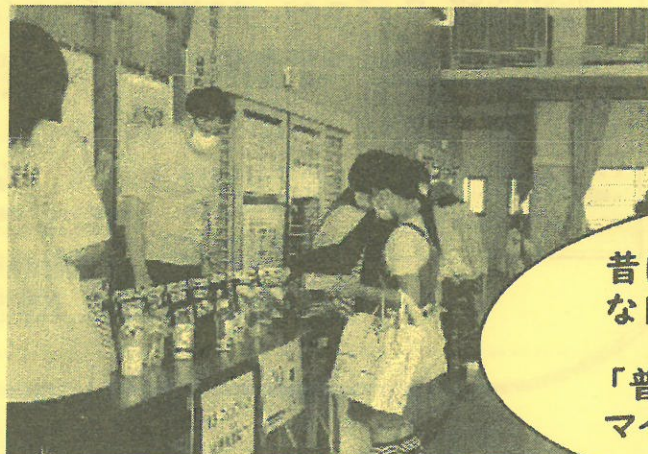
1日の砂糖の摂取量は
何gだと思いますか?

答え: 10グラム



飲み物に含まれる砂糖の量の展示

「見て!ジュースにはこんなにたくさん砂糖が入ってるよ。
毎日ジュースは飲めないよね」
「砂糖飲んでみたいじゃん」
「ジュースは特別な日だけにしよう。毎日はよくないよね」



昔はジ
な日だ
「普段
マイル

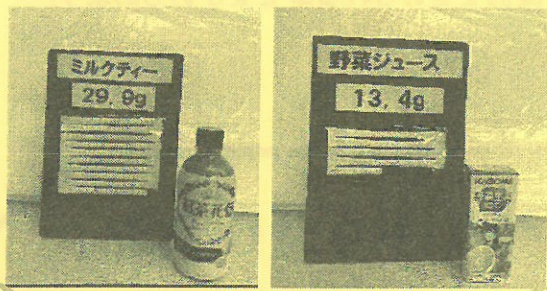
「こんなに砂糖が入っているとは知らなかった」
「サイダーやばい!ジュースこんなに砂糖入っているんだ」
「サッカーするときにスポーツ飲料よく飲んでる」

健康に関する媒体を貸し出します!

北部地域健康づくり推進員会で作成した媒体を、町の行事などで活用しませんか? 専門的知識がなくても掲示するだけでも簡単に活用できますよ。
写真は一例です。ご相談ください。

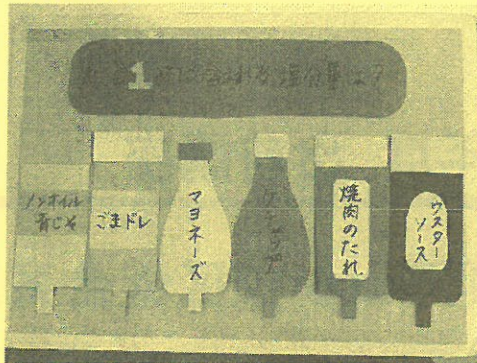
飲み物に含まれる砂糖の量

500mlにスティックシュガー何本分の砂糖が含まれているのかが目で見えてわかります。(写真以外の飲み物もあります)



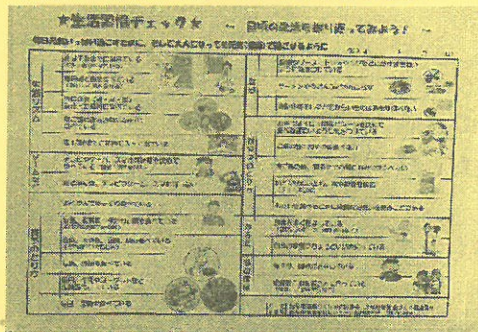
調味料に含まれる塩分量

大さじ1杯に含まれる塩分量が目で見えてわかります。



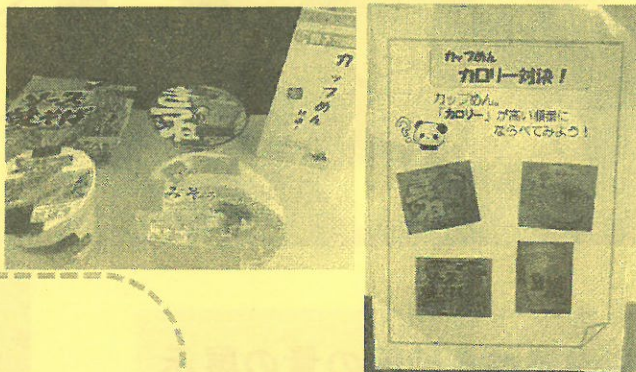
生活習慣チェック(配付用)

集まった皆さんでチェックしてみませんか?



実物を並べる食べ物クイズ

- ・カップ麺カロリークイズ
- ・お菓子のカロリークイズ
- ・飲み物クイズ など



展示用パネル

他にもあります。ご相談ください。

マイルールを決めてみよう! [ジュース編]

★何でもおいしいときは水やお茶にする

★本当に飲みたいときや、特別なお祝いするとき

★ジュースを飲むときは糖分が少ないものを選ぶ

★コップ1杯までにする

マイルールを決めてみよう! [お菓子編]

★本当に食べたいときにどれ以外はひかえる

★おやつのお菓子を決める1日1個、1日おきなど今までより減らすことを目標に

★食べる時は、ゆっくり味わって食べる(満足感↑)

★何かをしながら食べない(つい食べ過ぎる)

★1回の量を決める小皿にする量に振り分ける

★カロリーが低いものを選ぶ

★食事の前、夜遅く、寝る前は食べない

★糖ひと見えない所に糖質

★買いおきしない

下記事務局まで、お気軽にご相談ください。



「健康いさはや21(諫早市健康増進計画第三次)」推進のために生活習慣病の予防など健康づくり運動に取り組んでいます。



私たちは、市民の健康づくりを応援するサポーターです!

出前講座募集中!

●出前講座って何?

- ・概要:地域で活動されている団体様の集まりの場に、北部地域健康づくり推進員が出向き、健康に関するお話をします。 ※北部地域内に限ります。
- ・内容:健康に関すること
- ・講師:ご依頼の内容に最も適した推進員のメンバーが伺います。
- ・時間:30分~1時間程度



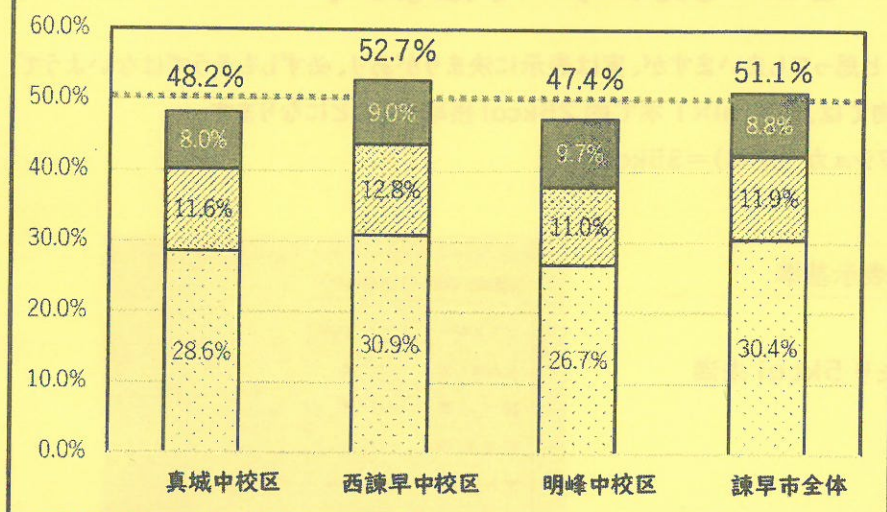
●出前講座の内容(例)

- 運動:運動やカロリー消費、ケガをしない身体づくり、体操・ストレッチ
- 食事:親子で振り返る生活習慣、我が家の食生活を振り返ろう、生活リズム、朝食の大切さ
- 健康全般:がん検診・特定健診について、熱中症予防、お菓子の飲み方

※その他、健康に関することでご希望の内容があればご相談ください。

糖尿病要注意の人が多い? (R2 国保特定健診の結果から)

HbA1c5.6以上の者の割合



※HbA1c(ヘモグロビンA1c)とは、食事や運動の影響を受けない過去1~2ヶ月の血糖の平均値です。

6.5以上	糖尿病の可能性が高い
6.0~6.4	糖尿病予備軍
5.6~5.9	保健指導を受けて生活習慣の改善が必要

健診を受けた人の
約半分の人が生活習慣
の改善が必要なんだね。
びっくり!

健診を受診しましょう!

令和2年度は諫早市の特定健診受診率(国保)は34.0%でした。

諫早市の目標は50%です。

毎年健診受診することは、ご自分の健康状態や変化を知ることになり、その後の生活習慣の改善につなげることができます。



諫早市国保特定健診

諫早市がん健診



【発行】諫早市健康づくり推進協議会 北部地域健康づくり推進員会

班長:宮本 俊吾(諫早医師会)

辻 良彦(自治会長)

内野 芳子(運動普及推進員)

中島 律子(母子保健推進員)

池田 理恵(諫早市薬剤師会)

嘉村 喜美子(主任児童委員)

谷川 由美子(食生活改善推進員)

石丸 民世(婦人会)

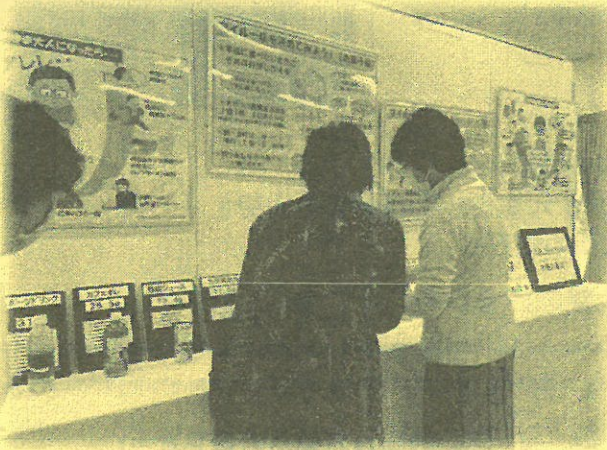
徳永 静恵(民生児童委員)

山口 智美(管理栄養士)

【事務局】諫早市健康推進課 北部地域担当(真津山出張所内) ☎26-3444

永昌町文化祭 R4.11.19~11.20

飲み物に含まれる砂糖の量の媒体を、
展示しました。



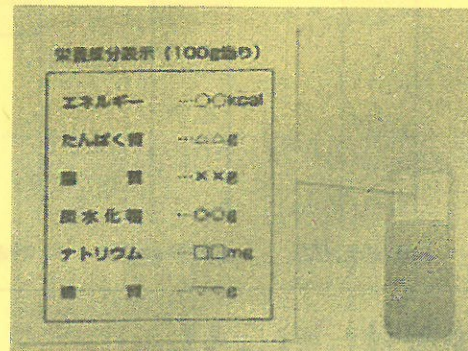
大人のお茶会も開催中

ノンカロリー・カロリーゼロ=0カロリーではない!

飲み物を購入する際、カロリーゼロ=0kcal と思ってしまうのですが、実は表示に決まりがあり、必ずしもそうではないようです。100mlあたり5kcal 含まれている飲み物では、500ml×1本で約25kcal 摂取することになります。

(参考) 砂糖大さじ1杯=9g (3gのスティックシュガー3本)=35kcal

カロリー表示	栄養表示基準
0カロリー (カロリーゼロ) ノンカロリー	100ml あたり 5kcal 未満
カロリーオフ 低カロリー カロリー控えめ ダイエット	100ml あたり 20kcal 未満

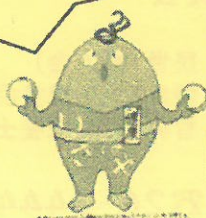


栄養成分表示を確認して商品を選ぶようにしましょう。

参考: 消費庁「栄養表示基準について」

ースを飲む日は特別
たのにね~。

水かお茶にする」など
ルを決めてみよう。

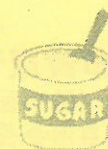


甘味成分の、人工甘味料って何?

人工甘味料は、人の消化管では消化吸収されずエネルギーにならないため、砂糖の代替食品として使われています。

しかし、多用により甘味に鈍感になり、より甘味を欲することにつながってしまうこともあります。

また人工甘味料の安全性については、まだ研究されているところなので、とりすぎに注意しましょう。



エリスリール
キシリール
ソルビトール等

アスパムテール
アセスルファムK
サッカリン等

参考: (日本栄養士会) ダイエットコラム